

Escolas Públicas de Middleborough

Manual do Programa de Aprendiz de Língua Inglesa

2017 – 2018



“... estimular uma cultura de excelência em todos os alunos, em todas as salas de aula, todos os dias.”

Índice

Contatos do Programa	3
Definição de Proficiente Limitado em Inglês (LEP)	3
Metas e Objetivos do Aprendiz de Língua Inglesa	4
Definição de Proficiente em Inglês Anteriormente Limitado (FLEP)	4
Identificação Inicial de Alunos LEP.....	4
Pesquisa de Linguagem Doméstica	5
Identificação dos níveis de Proficiência de Língua Inglesa.....	5
Instrumentos de Avaliação	5
Posicionamento e Desenvolvimento da Língua Inglesa.....	6
Política de Abandono.....	7
Arquivos do Aluno	8
Determinação de Saída do Programa SEI	8
O Programa Educacional	9
Relatório.....	9
Fluxograma do Programa	11
Requisitos de Licenciamento e Fluência.....	12
Avaliação Anula do Programa ELL	12

Contatos do Programa

Por favor, entre em contato com os seguintes indivíduos a respeito do Programa de Aprendiz de Língua Inglesa das Escolas Públicas de Middleborough:

John Cardoza
Professor de Inglês como Segunda Língua
508-946-2010
cardoza.j@middleboro.k12.ma.us

Introdução

No esforço de educar cada criança individualmente, é importante considerar o modo que cada criança pode aprender melhor. As Escolas Públicas de Middleborough acreditam que é importante que a gente forneça aos Aprendizes de Língua Inglesa (ELL) ou aos alunos com Proficiência Limitada em Inglês (LEP) a oportunidade de se tornarem proficientes em inglês, e provê-los com total acesso à grade curricular. Alguns alunos não têm uma base forte de alfabetização ou fluência em sua língua primária e necessitam desenvolver habilidades essenciais de escuta, de fala, leitura e escrita em inglês. Para alcançar esses objetivos, as Escolas Públicas de Middleborough fornecerão auxílio a esses alunos em cumprimento às diretrizes do Departamento de Educação de Massachusetts.

Definição de Proficiente Limitado em Inglês (LEP)

- (a) Um aluno que não nasceu nos Estados Unidos e cuja língua nativa é qualquer outra, menos a inglesa, e aquele que é incapaz de realizar tarefas cotidianas em inglês na sala de aula e/ou
- (b) Um aluno que nasceu nos Estados Unidos, porém com pais que não falam inglês e que é incapaz de realizar tarefas cotidianas em inglês na sala de aula.

Nota: Os termos Aprendiz de Língua Inglesa e Proficiente Limitado em Inglês podem ser usados intercambiavelmente.

Metas e Objetivos do Aprendiz de Língua Inglesa

As Escolas Públicas de Middleborough têm o prazer de receber os Aprendizes de Língua Inglesa em nossas escolas, isso expande a diversidade linguística e cultural do nosso corpo de alunos. É através da participação deles em nosso sistema educacional que a contribuição única de cada aluno ELL enriquece todas as facetas da nossa comunidade escolar. O acesso igualitário para todas as oportunidades educacionais é o carro-chefe de tudo o que fazemos em nossas escolas.

Os objetivos do programa de Educação de Língua Inglesa são os três a seguir:

- 1) Desenvolver a proficiência em língua inglesa e o sucesso acadêmico alinhado aos moldes dos Aprendizes de Língua Inglesa de Massachusetts.
- 2) Facilitar os ajustes dos ELL's à nova cultura e alimentar o envolvimento dos pais/responsáveis.
- 3) Promover a admiração da diversidade na comunidade escolar.

As Escolas Públicas de Middleborough alcançam esses objetivos das seguintes formas:

- Abrigando o conteúdo ensinado aos ELLs em suas salas de aula convencionais.
- Fornecendo o desenvolvimento na língua inglesa e suporte acadêmico necessários aos ELLs em ambientes *pull-out*, *push-in* e de inclusão.
- Criando um ambiente de aprendizagem que é válido para todos os alunos.
- Integrando a consciência cultural à grade curricular.
- Fazendo a equipe ELL servir como uma conexão entre o aluno ELL e os professores de sala de aula.
- Promovendo a comunicação entre a administração da escola e as famílias dos ELLs.

Definição de Proficiente em Inglês Anteriormente Limitado (FLEP)

- (a) Um aluno que é considerado proficiente em inglês e pode participar significativamente em todos os aspectos do programa de educação geral do distrito, sem o uso de materiais em inglês adaptados ou simplificados; e
- (b) Um aluno com pontuação na transição e/ou alcançando o *ACCESS*, o teste compulsório do estado, aplicado em janeiro-fevereiro.

Identificação Inicial de Aluno LEP

As Escolas Públicas de Middleborough têm um procedimento consistente para a identificação inicial de aluno LEP. Por favor, revise os seguintes passos de nosso procedimento:

Pesquisa de Linguagem Doméstica

A Pesquisa de Linguagem Doméstica é parte do processo de matrícula da escola, e parte da documentação que cada pai/mãe/responsável deve preencher. O coordenador de ELL/professor de ESL irá treinar toda a equipe anualmente para a efetivação deste processo. Todos os pais/responsáveis de um potencial ELL se reunirão pessoalmente com o(s) professor(es) ESL. Os professores ELL também participam da triagem anual do jardim de infância no Memorial Early Childhood Center (MECC)/K.

A Pesquisa de Linguagem Doméstica é parte do pacote de matrícula que é dado aos pais/responsáveis de todos os alunos que entram nas Escolas Públicas de Middleborough. Este formulário é dado para cada família, mesmo que não aparente ter outra língua que seja falada em casa, e mesmo que o funcionário de admissão pense que a família ou o aluno seja proficiente em inglês. A Pesquisa de Linguagem Doméstica é mantida no arquivo permanente do aluno. Quando a resposta da Pesquisa de Linguagem Doméstica do aluno sugere que ele/ela pode ser um Aprendiz de Língua Inglesa, o funcionário de admissão deve enviar uma cópia da pesquisa para o Coordenador de Aprendizes de Língua Inglesa do Distrito/professor de ESL dentro de 5 dias letivos.

O diretor e a equipe escolar de ELL irão avaliar a Pesquisa de Linguagem Doméstica e irão contatar os pais/responsável, caso o aluno seja identificado como um possível Aprendiz de Língua Inglesa. O propósito deste contato inicial é o seguinte:

- Estabelecer uma relação de trabalho com a família;
- Informar aos pais/responsáveis sobre os programas que estão disponíveis aos ELLs;
- Informar aos pais/responsáveis sobre as expectativas da escola, as políticas e procedimentos;
- Auxiliar os pais/responsáveis a encontrar recursos comunitários que possam facilitar o ajuste cultural para a família;
- Informar aos pais/responsáveis sobre procedimentos de ELL do distrito.

O diretor irá relatar os nomes de todos os novos alunos ELL para o coordenador de ELL/professor de ESL do distrito e para o assistente de gerência de informações do aluno (SIM) do distrito.

Identificação dos Níveis de Proficiência de Língua Inglesa

Um membro designado da equipe irá aplicar um teste padrão de proficiência de fala e escuta em inglês antes do aluno ser agendado para as aulas ou nas primeiras duas semanas depois que o aluno estiver matriculado.

Instrumentos de Avaliação

Vários testes podem ser usados para a avaliação do domínio da linguagem, proficiência oral, nível das habilidades de leitura e escrita. Os resultados da avaliação de qualquer dos instrumentos indicados abaixo serão utilizados como recursos e diretrizes pela equipe ELL quando for dar entrada ou saída das decisões do programa. Resultados do distrito, estado e avaliações escolares são utilizados para fornecer informação adicional sobre o desempenho acadêmico do aluno.

Tabela 1.0 Avaliações e seus objetivos

Série	Avaliação	Objetivo	Cronograma da Avaliação
K-12	Escalas de Avaliação de Linguagem (LAS Links)	Avaliar as habilidades de leitura, escrita, fala, escuta e compreensão, tanto na linguagem acadêmica quanto na linguagem social.	Na chegada e quando for preciso, para o monitoramento contínuo do processo.
K-12	WIDA-MODEL e/ou Teste de Colocação ACCESS (W-APT) (Triagem WIDA– 2017-2018) Nota: Os pais são entrevistados informalmente na chegada.	Determinar os níveis de proficiência em língua inglesa nas seguintes áreas: leitura, escrita, fala e escuta.	Novos alunos são avaliados na chegada e adicionalmente são identificados utilizando a <i>Pesquisa de Linguagem Doméstica</i> , encaminhamento dos professores e entrevistas com os pais.
K-12	Avaliar a Compreensão e a Comunicação em Inglês de Estado a Estado. (ACCESS)	Monitorar o progresso dos alunos em sua aquisição de inglês acadêmico.	Anualmente

O objetivo desses testes é:

- 1) Determinar a capacidade do aluno lidar com as tarefas de sala de aula e com os deveres de casa em inglês;
- 2) Determinar possível colocação em um programa de Imersão Abridada em Inglês (SEI);
- 3) Determinar se um aluno pode ter sucesso com o conteúdo acadêmico em todas as áreas do conteúdo e determinar qual, se necessário, serviço de apoio será necessário;
- 4) Criar um plano educacional para o aluno e uma colocação apropriada;
- 5) Preparar os professores que trabalharão com os alunos para suas necessidades e discutir as necessidades educativas e
- 6) Posicionar o aluno no continuum da Proficiência de Língua Inglesa evidenciado nos padrões de Proficiência de Língua Inglesa (ELP) da *Avaliação e Projeto Educacional de Classe Mundial (Consórcio)* WIDA e para determinar os passos educacionais baseados nesses padrões.

Membros da equipe de apoio serão treinados em cada prédio, para aplicar essas avaliações. O diretor do prédio definirá um membro da equipe para avaliar cada aluno. Todos os alunos ELL participarão do *ACCESS 2.0* para ELLs estadual, como orientado pelo DESE. Membros da equipe de apoio treinados/certificados irão conduzir essas avaliações.

Posicionamento e Desenvolvimento da Língua Inglesa

O Coordenador de ELL/Professor ESL do Distrito e o diretor do prédio irão revisar os dados de

proficiência através das avaliações padronizadas em leitura, escrita, escuta e fala. Os registros acadêmicos dos alunos (se houver) também serão revisados. Esse dado é usado para determinar se o aluno será colocado em uma sala de Imersão Abrigada em Inglês (SEI) ou em um ambiente educacional regular. Alunos ELL que satisfazem os critérios são elegíveis para todo e qualquer serviço de apoio fornecido pelas Escolas Públicas de Middleborough incluindo, mas não se limitando, a Educação Especial e Título 1. O Coordenador/Superintendente ELL notificará os pais por escrito dentro do período de uma semana da determinação se seu filho é elegível para os serviços de ELL (*veja a carta de notificação aos pais*).

Nenhum aluno ELL deverá ser separado dos seus colegas que falam inglês, a não ser que seja necessário do ponto de vista do programa, para as instruções dadas por um professor de ESL. Alunos ELL serão ensinados nos mesmos padrões acadêmicos e de grade curricular que um aluno não-ELL e terão a mesma oportunidade de acessar todos os programas K-12.

Todos os alunos ELL terão acesso ao dicionário de palavra por palavra para sua língua primária. Todos os alunos ELL terão acesso a um intérprete em qualquer reunião focada no aconselhamento acadêmico. O orientador conselheiro do aluno, com o auxílio do Coordenador de ELL, é responsável por agendar os intérpretes para essas reuniões.

As Escolas Públicas de Middleborough irão tentar colocar alunos bilíngues que são proficientes em inglês nas salas onde tenha um professor SEI certificado assim que eles chegam ao distrito. O distrito também irá tentar entrar em contato com os pais e se empenhar para envolvê-los na educação das crianças.

Política de Abandono

Os pais dos alunos ELL têm o direito de solicitar o abandono de um programa alternativo de língua inglesa ou recusar os serviços (*veja o formulário de solicitação de abandono*). Alunos ELL cujos pais recusem a entrada nos programas ESL ou SEI do distrito serão receberão o apoio de língua inglesa. Dentro de uma semana do recebimento da recusa dos serviços, uma reunião será realizada em cada prédio pela equipe de apoio local.

A equipe de apoio local irá consultar os dados disponíveis (incluindo, mas não limitado às pontuações nos testes de proficiência em língua inglesa, pontuações no MCAS, boletins e avaliações dos professores) para decidir o nível de apoio que será necessário. Um Plano Individual de Sucesso do Aluno será criado para o aluno pela equipe de apoio local de nível secundário e um Plano de Acomodação Curricular será criado para o aluno pela equipe de apoio local de nível fundamental. Os administradores locais revisarão esses planos. Serviços específicos serão identificados e executados. Esses serviços podem incluir, mas não se limitam a, (a) apoio em sala de aula por um estagiário/monitor instrutor, (b) acomodações e modificações para instrução e trabalhos em sala de aula, (c) tempo programado de apoio acadêmico local em sala de aula e/ou relatórios regulares de progresso da orientadora para casa e para o coordenador de ELL. A equipe de apoio local irá se reunir ao final de cada período acadêmico para avaliar o progresso de cada aluno ELL e fazer as mudanças necessárias para o Plano Individual de Sucesso do Aluno ou o Plano de Acomodação Curricular.

Arquivos dos Alunos

Cada escola irá manter os registros de todos os alunos ELLs em seus prédios, além da cópia do arquivo (*veja a lista de verificação de arquivos de alunos ELL*) para que seja mantido no escritório de ESL. Os registros dos alunos ELL incluem:

- Pesquisa de Linguagem Doméstica;
- Resultados da identificação e testes de proficiência e avaliações que incluem *WIDA MODEL*, Triagem *W-APT/WIDA*, *ACCESS*, e *MCAS* dentre outros;
- Informação sobre as experiências do aluno em escolas anteriores;
- Cópias das cartas de notificação aos pais, relatórios de progresso e boletins (em língua nativa, se necessário);
- Evidências de monitoramento e acompanhamento (se aplicável);
- Documentação do consentimento dos pais de renúncia da educação de língua inglesa (se aplicável);
- Plano Individual de Sucesso do Aluno ou o Plano de Acomodação Curricular (se aplicável).

Determinação de Saída do Programa SEI

Medidas múltiplas são utilizadas quando se toma decisões a respeito da saída do programa SEI. Se os alunos saem do programa, suas classificações mudam de Proficiência Limitada em Inglês (LEP) para Proficiente Anteriormente Limitado em Inglês (FLEP ou FEL). Para ser designado novamente como FLEP, os alunos devem ser considerados como proficientes em inglês e ser capazes de participar significativamente em todos os aspectos do programa de educação geral do distrito, sem a utilização de materiais em inglês adaptados ou simplificados.

Os critérios utilizados para essa determinação incluem:

- Avaliações estaduais e locais;
- Habilidade para competir com os colegas da mesma faixa etária no ambiente de educação regular com pouco ou nenhum apoio;
- Alcançar a proficiência em inglês de acordo com os testes estaduais e locais;
- Evidências de que os alunos alcançaram os padrões WIDA de proficiência em língua inglesa (ELP).

Tabela 1.1 Critério de Saída

Resultados das Avaliações de Linguagem	MCAS	Avaliações Acadêmicas	Recomendações dos Professores
<p>ACCESS: pontuação de 5 (transição) ou 6 (Alcançando)</p> <p>LAS Leitura: pontuação de 3</p> <p>LAS Escrita: pontuação de 2 ou 3</p>	Proficiente	Notas C, ou melhor, em Língua Inglesa, matemática, ciências, história e estudos sociais.	Avaliações do(s) professor (es) das tarefas e progresso dos alunos.

O Programa Educacional

O programa ELL para cada escola/aluno será desenvolvido em parceria com a equipe ELL e a administração, incluindo o diretor e o superintendente e/ou assistente do superintendente das escolas e revisado anualmente para acomodar as necessidades dos alunos que requerem os serviços. Os níveis de proficiência de linguagem determinados a partir das avaliações, recomendações dos professores, membros da equipe de apoio de ELL e a equipe de ELL serão consultados, para preparar o programa educacional para cada aluno.

O programa de imersão abrigada em inglês fornece aos alunos todos os livros e materiais educacionais em inglês. No entanto, a grade curricular e a apresentação das aulas são projetadas para os alunos que estão aprendendo a língua inglesa. Em algum momento, pode haver a necessidade da utilização da língua nativa, quando esclarecimentos forem necessários. O ensino do conteúdo ELL é baseado na Grade Curricular Padrão de Língua Inglesa de Massachusetts de 2011 e o padrão de Proficiência de Língua Inglesa (ELP) consiste em: 1) linguagem social e educacional; 2) linguagem de artes de linguagem; 3) linguagem matemática; 4) linguagem de ciências; e 5) linguagem de estudos sociais.

Relatório

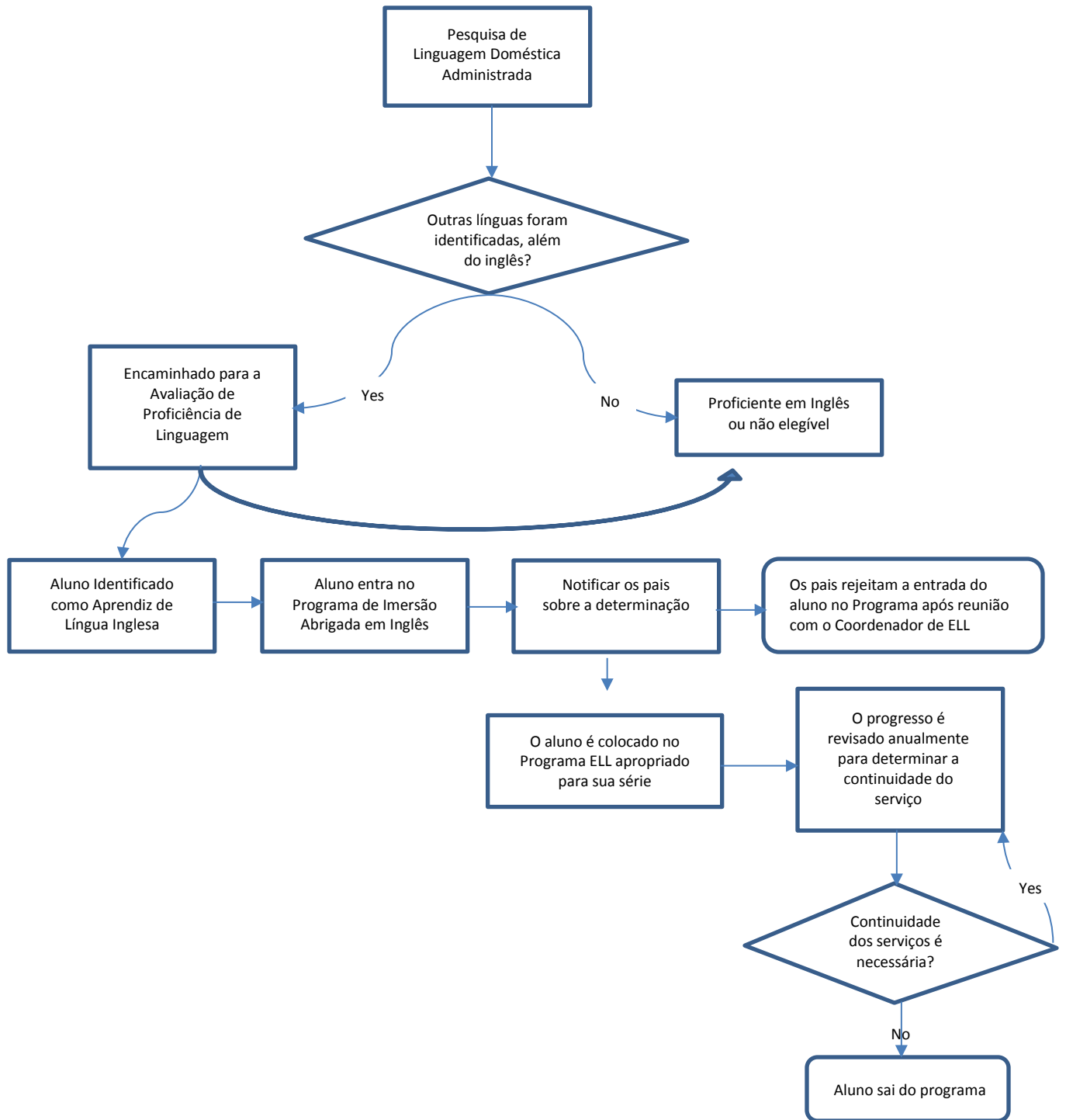
Os diretores irão, anualmente, relatar ao Departamento de Educação de Massachusetts, todos os alunos que são considerados como Proficientes Limitados em Inglês, incluindo a série do aluno, idiomas primários e tipos de Programas de Aprendizes de Inglês nos quais esses alunos estão inscritos.

Notificação aos Pais

O Coordenador/Superintendente de ELL notificará os pais, por escrito, dentro do período de uma semana da decisão sobre a elegibilidade da criança aos serviços de ELL (veja a carta de notificação aos pais). O distrito irá providenciar os boletins e relatórios de progresso aos pais/ responsáveis dos alunos ELL da mesma maneira que é feito com os relatórios gerais de educação. Os relatórios serão escritos na língua primária dos pais, quando solicitado. A equipe de aconselhamento ficará responsável por notificar o coordenador de ELL de tal solicitação assim que a receber. O coordenador/superintendente de ELL será responsável por conseguir a tradução desses documentos.

Qualquer aluno ELL que deixar a escola sem o diploma de High School, certificado de realização ou certificado de conclusão ao completar 16 anos, deverá se desligar da escola utilizando os formulários apropriados que foram traduzidos para suas línguas primárias. Uma reunião será solicitada com os pais ou responsáveis pelo conselheiro de orientação para discutir os motivos para o abandono e revisar as opções alternativas de educação. Um tradutor estará disponível para essa reunião. O conselheiro de orientação agendará o tradutor (*conforme a necessidade*).

Fluxograma do Programa



Requisitos de Licenciamento e Fluência

Todos os professores das salas de língua inglesa devem ser letrados e fluentes em inglês. O diretor local fará essas determinações de acordo com os critérios impostos pelo Departamento de Educação de Massachusetts. Os formulários de Documentação de Fluência e Letramento do Professor ELL devem ser preenchidos no início de cada ano pelo diretor local para todos os professores que estão em salas de aula de língua inglesa. O diretor deverá manter estes formulários no arquivo. Uma cópia de cada formulário deverá ser enviada ao Coordenador/Superintendente de ELL.

Avaliação Anual do Programa ELL

O programa ELL do distrito será avaliado anualmente através da análise de vários dados incluindo, mas não se limitando, aos seguintes:

- MCAS, bem como outras avaliações padronizadas;
- Avaliação dos alunos criada pelo Distrito;
- Taxas de frequência;
- Taxas de graduação e encaminhamentos de disciplinas;
- Frequência dos professores às oficinas relacionadas a ELL;
- Pesquisas dos professores/Pesquisas domésticas.

Esse dado será analisado e relatado anualmente pelo Coordenador/Superintendente de ELL do Distrito. Os resultados irão gerar atividades específicas, que serão incorporadas ao Plano de Melhoria Escolar anualmente.

Para ter acesso aos formulários de ELL do distrito, por favor, dirija-se ao: *Quicklinks – English Language Learner Forms* no site das Escolas Públicas de Middleborough, na aba “*Departments and Programs*”.