

مدارس ميدلبورو العامّة

متعلموا اللغة الانجليزية

كتيب البرنامج

2018-2017



".... لتعزيز ثقافة التميز داخل كل طالب في كل فصل
دراسي وكل يوم." "

محتويات الجدول

3.....	جهات الاتصال للبرنامج.....
3.....	تعريف الإجابة المحدودة للغة الإنجليزية (LEP).....
4.....	اللغة الإنجليزية أهداف المتعلم.....
4.....	تعريف اتقان اللغة الإنجليزية سابقا (FLEP).....
4.....	التعرف الأولي على طلاب ليب LEP.....
5.....	مسح اللغة المنزلية.....
5.....	تحديد مستويات إجادة اللغة الإنجليزية.....
5.....	أدوات التقييم.....
6.....	اللغة الإنجليزية التنسيب والتنمية.....
7.....	سياسة التنازل.....
8.....	ملفات الطالب.....
8.....	تحديد الخروج من برنامج ساي.....
9.....	البرنامج التربوي.....
9.....	الإبلاغ 9.....
11.....	مخطط البرنامج.....
11.....	متطلبات الترخيص والطلاقة.....
12.....	التقييم السنوي لبرنامج ELL.....

جهات الاتصال بالبرنامج

يرجى الاتصال بالأفراد التالية فيما يتعلق ببرنامج متعلمي اللغة الإنجليزية في مدارس ميدلبورو العامة :

جون كاردوزا John Cardoza
استاذ اللغة الانجليزية كلغة ثانية
508-946-2010
cardoza@middleboro.k12.ma.us

المقدمة

في محاولة لتثقيف كل طفل على حدة، فإن من المهم النظر في كيفية تعليم كل طفل على أفضل وجه. وحيث تعتقد مدارس ميدلبورو العامة أنه من المهم أن توفر لمتعلمي اللغة الإنجليزية ELL أو الطلبة من ذوي الكفاءة المحدودة في اللغة الإنجليزية LEP الفرصة في إتقان اللغة الإنجليزية وذلك بتزويدهم بالولوج الكامل إلى المنهاج الدراسي. ان بعض الطلاب ليس لديهم قاعدة قوية في القراءة والكتابة أوحتى الطلاقة في لغتهم الأولى،لذا نحتاج إلى تطوير المهارات الأساسية في الاستماع والتحدث والقراءة والكتابة باللغة الإنجليزية. ومن أجل تحقيق هذه الأهداف، سوف تقدم مدارس ميدلبورو العامة المساعدة لهؤلاء الطلاب وفقا لتوجيهات وزارة التربية والتعليم في ولاية ماساتشوستس.

تعريف إجادة اللغة الإنجليزية المحدودة (LEP)

- (a) الطالب الذي لم يولد في الولايات المتحدة ولغته الأصلية هي لغة أخرى غير اللغة الإنجليزية، وغير قادر على أداء الدروس الاعتيادية في اللغة الإنجليزية و / أو
- (b) الطالب الذي ولد في الولايات المتحدة من آباء غير الناطقين باللغة الإنجليزية، وغير قادر على أداء أعمال الصف العادية باللغة الإنجليزية.

ملاحظة: ان شروط متعلموا اللغة الإنجليزية وإجادة اللغة المحدودة يمكن استخدامها بالتبادل.

أهداف اللغة الإنجليزية المتعلمين:

يسر مدارس ميدلبورو العامة أن يكون لدينا متعلمي اللغة الإنجليزية في جميع مدارسنا وهذا مما يوسع التنوع اللغوي والثقافي للجانب الطلابي لدينا . فمن خلال مشاركتهم في نظامنا التعليمي فإن كل مساهمة من أي طالب هي فريدة من نوعها ي وهي أيضا تثري جميع جوانب مجتمع التعلم لدينا . ان الوصول المتكافئ إلى جميع الفرص التعليمية هو في طبيعة كل ما نقوم به في مدارسنا.

ان أهداف برنامج تعليم اللغة الإنجليزية هو على ثلاثة أضعاف:

1. تطوير إجادة اللغة الإنجليزية والإنجاز الأكاديمي فوقاً للأطر لمتعلمي اللغة الإنجليزية في ولاية ماساتشوستس .
2. لتسهيل تعيين متعلمي اللغة الإنجليزية في الثقافة الجديدة وتعزيز مشاركة أولياء الأمور / الوصي.
3. تعزيز التنوع في المجتمع المدرسي.

تحقق مدارس ميدلبورو العامة هذه الأهداف من خلال:

- إيواء تعليم المحتوى من متعلمي اللغة الإنجليزية ELL في الصفوف الرئيسية
- توفير تطوير اللغة الإنجليزية والدعم الأكاديمي لمتعلمي اللغة الإنجليزية حسب الحاجة في إعدادات الانسحاب أو الدفع أو الإدماج
- خلق بيئة تعليمية ملائمة لجميع الطلاب
- دمج الوعي الثقافي في المناهج الدراسية
- أن يعمل موظفوا اللغة الإنجليزية كمنسقين بين متعلمي اللغة الإنجليزية ومعلمي الصف / المحتوى
- تعزيز التواصل بين إدارة المدرسة وأسر متعلمي اللغة الإنجليزية ELL

تعريف الإجابة المحدودة في اللغة الإنجليزية كما في السابق (FLEP)

(a) الطالب الذي يعتبر متقن للغة الإنجليزية ويمكنه أن يشارك بشكل مفيد في جميع جوانب برنامج التعليم العام في المنطقة دون استخدام مواد إنجليزية مكيفة أو مبسطة؛ و

(b) الطالب مع درجات في التجسير و / أو الوصول إلى أسيس ACCESS، واختبار الولاية الاجباري الصادر في يناير وفبراير.

التحديد الأولي لطلاب إتقان اللغة الانكليزية LEP

ان المدارس العامة في ميدلبورو لديها إجراءات متسقة للتحديد الأولي لطلاب LEP لذا يرجى مراجعة الخطوات التالية من إجراءاتنا:

مسح اللغة المنزلية

استقصاء اللغة المنزلية هو جزء من عملية التسجيل المدرسي وجزء من التوثيق فعلى كل والد أو ولي أمر تعبئتها . وسيقوم منسق اللغة الإنجليزية / معلم اللغة الإنجليزية (ESL) بتدريب جميع الموظفين في كل عام على تنفيذ هذه العملية . وسيتم مقابلة جميع الآباء المحتملين وأولياء الأمور شخصيا من قبل معلمين ESL. كما يشارك معلموا اللغة الإنجليزية في فحص K السنوي في مركز الطفولة المبكرة K / MECC.

مسح اللغة المنزلية هو جزء من حزمة التسجيل التي تعطى لأولياء الأمور / الأوصياء لجميع الطلاب الذين يدخلون المدارس ميدلبورو العامة. وسيعطى هذا النموذج لكل أسرة سواء كان يبدو أو لا يبدو أن هناك لغة أخرى في المنزل واما إذا كان الشخص المسجل الطالب واسرته يتقنون اللغة الإنجليزية ام لا .سيتم الاحتفاظ بـمسح اللغة المنزلية في المجلد الدائم للطلاب . عندما تشير إجابات استبيان اللغة المنزلية للطالب إلى أنه قد يكون متعلما في اللغة الإنجليزية، يجب على الشخص المتلقي في المدرسة إرسال نسخة من الاستبيان إلى منسق المتعلمين في اللغة الإنجليزية للمقاطعة / مدرس الـESL لغة الانكليزية كلغة ثانية في غضون 5 أيام مدرسية.

سيقوم مدير المدرسة وفريق اللغة الإنجليزية القائم على تعلم اللغة الإنجليزية بتقييم مسوحات اللغة المنزلية وسيتم الاتصال بالاهل او الوصي لأي طالب يشخص على انه محتمل ان يكون من متعلمين اللغة الإنجليزية. الغرض من هذا الاتصال الأولي هو ما يلي:

- إقامة علاقة عمل مع الأسرة
- إبلاغ الوالد / الوصي عن البرامج المتوفرة لمتعلمي اللغة الإنجليزية ELL
- إبلاغ الوالد / الوصي عن توقعات المدرسة وسياساتها وإجراءاتها
- مساعدة الوالدين / الأوصياء على إيجاد موارد مجتمعية قد تسهل التكيف الثقافي للأسرة
- إبلاغ الوالد / الوصي عن إجراءات ELL في المنطقة

سوف يقوم مدير المدرسة بتقديم أسماء جميع الطلاب الجدد من متعلمي اللغة الإنكليزية ELL إلى مدير قسم اللغة الإنجليزية / منسق اللغة الإنجليزية (ESL) ومساعد إدارة معلومات الطالب (SIM)

تحديد مستويات إجادة اللغة الإنجليزية

سيقوم موظف معين بإعطاء الطلب اختبار نموذجي موحد للغة الإنجليزية في كلا من الاستماع والتحدث وذلك قبل ان يتم تحديد المرحلة التي سيسجل بها الطالب أو في غضون أسبوعين بعد تسجيل الطالب.

أدوات التقييم

حيث يمكن استخدام العديد من الاختبارات لتقييم هيمنة اللغة، والكفاءة الشفوية، ومستويات المهارة في القراءة والكتابة . ان نتائج التقييمات من أي من الأدوات المبينة أدناه ستستخدم كمصادر وأدلة من قبل فريق متعلمي اللغة الإنجليزية ELL لاعطاء

القرارات في الدخول أو الخروج إلى البرنامج. وتستخدم نتائج التقييمات أيضا على مستوى المقاطعة والولاية والمدرسة أيضا لتوفير معلومات إضافية عن الأداء الأكاديمي للطالب.
الجدول 0-1 التقييمات والغرض منها:

المرحلة	التقييم	الغرض	جدول التقييم
K-12	مقاييس تقييم اللغة (روابط LAS)	لتقييم القراءة والكتابة والتحدث والاستماع ومهارات الاستيعاب لكلا من اللغة الأكاديمية والاجتماعية	لحظة الوصول او حسب الحاجة لمراقبة التقدم الحاصل
K-12	موديل WIDA او/و فحص التنسيب ACCESS (W_APT) (مسح -WIDA 2017-2018) ملاحظة: تقوم بمقابلة الاهل بصورة غير رسمية لحضة الوصول.	لتحديد مستوى إتقان اللغة الانكليزية في الجوانب التالية: القراءة والكتابة والتحدث والاستماع	يتم تقييم الطلاب الجدد عند الوصول ويتم التحديد باستخدام استبيان اللغة المنزلية وإحالات المعلمين ومقابلات الآباء.
K-12	تقييم الفهم والاتصال باللغة الإنجليزية من ولاية إلى ولاية. (ACCESS)	رصد تقدم الطلاب في اكتساب اللغة الإنجليزية الأكاديمية	سنوي

ان الغرض من هذه الاختبارات هو:

- 1) تحديد قدرة الطالب على التعامل مع العمل الصفي والواجبات المنزلية باللغة الإنجليزية.
- 2) تحديد الموضع الممكن في برنامج الانغماس للأنجليزية (SEI)؛
- 3) تحديد ما إذا كان الطالب يمكن أن يكون ناجحا مع محتوى اللغة الأكاديمية في جميع مجالات المحتوى وتحديد ماهي خدمات الدعم الإضافية- ان وجدت؛
- 4) إنشاء خطة تعليمية للطالب والتنسيب المناسب.
- 5) إعداد معلمين والذين سيعملوا مع الطالب على احتياجاته ومناقشة الاحتياجات التعليمية و
- 6) وضع الطالب على استمرارية في إتقان اللغة الإنجليزية المنصوص عليها في تصميم وتقييم المستوى العالمي (كونسورتيوم) وبدا إجادة اللغة الإنجليزية (ELP) والمعايير وتحديد الخطوات التعليمية باستنادا إليها.

وسيتم تدريب الموظفين في كل مبنى لإعطاء هذه التقييمات. يقوم مدير المبنى بتعيين موظف لتقييم كل طالب. سيشارك جميع طلاب متعلمي اللغة الإنجليزية ELL في برنامج الولاية ACCESS 2.0 لمتعلمي اللغة الإنجليزية ELL وفقا لتوجيهات إدارة التعليم DESE وسيجري الموظفون المدربون و المعتمدون هذه التقييمات.

اللغة الإنجليزية التنسيب والتنمية

سوف يقوم منسق قسم اللغة الإنجليزية / مدرس اللغة الإنجليزية كلغة ثانية ومدير المبنى بمراجعة بيانات الكفاءة من التقييمات القياسية في القراءة والكتابة والاستماع والتحدث. تتم مراجعة سجلات الطالب الأكاديمية (إن وجدت) كذلك. يتم استخدام هذه البيانات لتحديد ما إذا كان سيتم وضع الطالب في الفصول الدراسية الإنغماسية (SEI) أو في بيئة تعليمية منتظمة. طلاب ELL الذين يستوفون المعايير مؤهلون للحصول على أي خدمة وجميع خدمات الدعم التي تقدمها مدارس ميدلبورو العامة بما في ذلك على سبيل المثال لا الحصر التعليم الخاص والبند 1. سيقوم منسق ELL / المشرف بإخطار الآباء كتابة خلال أسبوع واحد من تقرير ما إذا كان طفلهم مؤهل لخدمات ELL (انظر خطاب إخطار الوالد).

يحتاج فصل طالب ال ELL عن أقرانه الناطقين باللغة الإنجليزية إلا إذا كان ذلك ضروريا برمجيا من اجل اتباع ارشادات معلم اللغة كلغة ثانية ESL . سيتم تعليم طلاب متعلمي اللغة الإنجليزية ELL نفس المعايير الأكاديمية والمنهاج الدراسي للطلاب الاخرين، وسوف يتاح لهم نفس الفرصة للوصول إلى المجموعة الكاملة لبرامج التعليم في مرحلة ما قبل الروضة حتى الصف الثاني عشر K-12.

سيتمكن جميع طلاب متعلمي اللغة الإنجليزية ELL من الوصول إلى قواميس كلمة بالكلمة لغتهم الأم .سيتمكن جميع طلاب متعلمي اللغة الإنجليزية ELL من الوصول إلى مترجم فوري لأي اجتماع يركز على الإرشاد الأكاديمي .يقوم مستشار التوجيه لدى الطالب، بمساعدة منسق اللغة الإنجليزية (ELL)، بالمسؤولية عن جدولة المترجمين الفوريين لهذه الاجتماعات.

ستحاول مدارس ميدلبورو العامة وضع الطلاب ثنائيي اللغة الذين يتقنون اللغة الإنجليزية في الفصول الدراسية حيث يوجد معلم معتمد من SEI عند وصولهم لأول مرة إلى المنطقة التعليمية .كما ستتواصل المنطقة مع الاهل وستسعى لإشراكهم في تعليم أبنائهم.

سياسة التنازل

يحق لأهالي طلاب متعلمي اللغة الإنجليزية ELL التقدم بطلب للحصول على تنازل في برنامج بديل للغة الإنجليزية أو رفض الخدمات (انظر استمارة طلب الإعفاء). سيتم توفير دعم اللغة الإنجليزية لطلاب ELL الذين يقوم والديهم برفض الدخول إلى برامج ESL أو SEI في المقاطعة .وفي غضون أسبوع واحد من استلام رفض الخدمات، سيعقد فريق دعم المبنى اجتماعا على مستوى المبنى.

سوف يشير فريق دعم المبنى إلى البيانات المتاحة عن الطالب (بما في ذلك على سبيل المثال لا الحصر، درجات تقييم إجادة اللغة الإنجليزية، وعلامات مكاس MCAS، وبطاقات التقارير، وتقييمات الفصول المدرسية) لتحديد مستوى الدعم المطلوب . سيتم إنشاء خطة نجاح فردية للطالب من قبل فريق دعم المبنى في المرحلة الثانوية وسيتم ايضا إنشاء خطة التأقلم على المنهج الدراسي للطالب من قبل فريق الدعم المبني في المرحلة الابتدائية .سيقوم مشرفوا المبنى بالإشراف على هذه الخطة وسوف يحدد الخدمات المحددة التي سيتم تنفيذها . قد تشمل الخدمات، على سبيل المثال لا الحصر، (أ) الدعم في الفصول الدراسية من مساعد / متدرب تعليمي، (ب) التأقلم والتغييرات في التدريس والعمل داخل الصف، و (ج) الوقت المبرمج في الفصول الدراسية للدعم الأكاديمي في المبنى و / أو تقارير مرحلية منتظمة من التوجيه إلى المنزل ومنسق متعلمي اللغة الإنجليزية . يجتمع فريق دعم المبنى في نهاية كل فصل دراسي لتقدير تقدم كل طالب من متعلمي اللغة الإنجليزية ELL وإجراء التغييرات اللازمة على خطة الفردية لنجاح الطلاب أو خطة التأقلم على المنهج الدراسي.

ملفات الطالب

ستحتفظ كل مدرسة بسجلات لجميع طلاب متعلمي اللغة الإنجليزية ELL في مبناهم بالإضافة إلى ملف مكرر (راجع قائمة التحقق من ملف الطالب في اللغة الإنكليزية) ليتم الاحتفاظ بها في مكتب ESL . تشمل سجلات طالب ال ELL الاتي :

- مسح اللغة المنزلية
- نتائج اختبارات تحديد الهوية والكفاءة والتقييمات بما في ذلك نموذج WIDA ومسح W-APT و ACCESS و MCAS وغيرها
- معلومات حول تجارب المدرسة السابقة مع الطالب
- نسخ من خطابات إخطار الوالدين والتقارير المرحلية وبطاقات التقرير (باللغة الأصلية إذا لزم الأمر)
- دليل لمراقبة المتابعة (إن وجد)
- توثيق موافقة أحد الوالدين على "تعطيل" تعليم اللغة الإنجليزية (إن وجد)
- خطة نجاح الطالب الفردية أو خطة التأقلم للمناهج الدراسية (إن وجدت)

تحديد الخروج من برنامج ساي SEI

يتم استخدام تدابير متعددة عند اتخاذ القرارات المتعلقة بالخروج من برنامج ساي SEI . في حالة خروج الطلاب من البرنامج فإنه سيتغير تصنيفهم من الاتقان المحدود للغة الإنجليزية (LEP) إلى الاتقان المحدود للغة الإنجليزية السابق (FLEP OR FEL). ولكي يعاد تعيين الطالب في برنامج FLEP فإنه يجب أن يعتبر الطالب متقن اللغة الإنجليزية وقادر على المشاركة بشكل مجد في جميع جوانب برنامج التعليم العام في المقاطعة دون استخدام مواد إنجليزية مكيفة أو مبسطة.

وتشمل المعايير المستخدمة في هذا التحديد ما يلي:

- التقييمات الولاية والتقييمات المحلية
- القدرة على التنافس مع أقرانهم من نفس العمر وفي وضع التعليم النظامي مع عدم وجود دعم او القليل من الدعم.
- تحقيق الكفاءة في اللغة الإنجليزية وفقا للولاية والاختبارات على مستوى المنطقة المحلية
- وجود دليل على أن الطالب قد استوفى معايير WIDA لاتقان اللغة الانكليزية ELP.

الجدول 1.1 معايير الخروج

نتائج تقييم اللغة	MCAS	التقييم الأكاديمي	توصيات الأستاذ
ACCESS: العلامة من 5 (التجسير) او 6 (الوصول) LAS للقراءة: العلامة من 3 LAS للكتابة العلامة من 2 او 3	الابتقان	درجات C أو أفضل في فنون اللغة الإنجليزية والرياضيات والعلوم والتاريخ والدراسات الاجتماعية	تقييم الأستاذ لعمل الطالب وتقدمه

البرنامج التربوي

سيتم تطوير برنامج متعلمي اللغة الإنجليزية ELL لكل مدرسة / طالب بالاشتراك مع فريق إدارة اللغة الإنكليزية وإدارتها بما في ذلك مدير المدرسة والمشرف العام و / أو مساعد المديرية وسيتم مراجعة البرنامج كل عام من أجل تلبية احتياجات الطلاب الذين يحتاجون إلى هذه الخدمات. وسيتم استشارة كلا من مستويات إتقان اللغة المحددة من خلال التقييمات، وتوصيات المعلم، وموظفي ELL وفريق ال ELL وكل ذلك من أجل إعداد البرنامج التعليمي لكل طالب.

يوفر برنامج الانغماس في الإنجليزية للطلاب جميع الكتب والمواد التعليمية باللغة الإنجليزية. ومع ذلك، فقد تم تصميم المناهج الدراسية وطريقة تقديم الدروس لتناسب الطلاب الذين يتعلمون اللغة الإنجليزية. في مرحلة ما، قد تكون هناك حاجة لاستخدام اللغة الأم عند الضرورة للتوضيح. ويستند تعليم محتوى اللغة الإنجليزية على معايير ماساتشوستس للفنون اللغة الإنجليزية لعام 2011 ومعايير إتقان اللغة الإنجليزية (ELP) التي تتألف من (1) اللغة الاجتماعية والتعليمية، (2) لغة الفنون اللغوية، (3) لغة الرياضيات، (4) لغة العلوم و (5) لغة الدراسات الاجتماعية.

التقارير

سيقوم مدراء المدارس سنويا بإبلاغ إدارة التعليم في ماساتشوستس عن جميع الطلاب الذين تم تحديدهم بأنهم ضمن ذوي الكفاءة المحدودة في اللغة الإنجليزية، بما في ذلك مستوهم في المراحل الدراسية واللغات الأولية وأنواع برامج لمتعلمين الإنجليزية التي يتم تسجيلهم فيها.

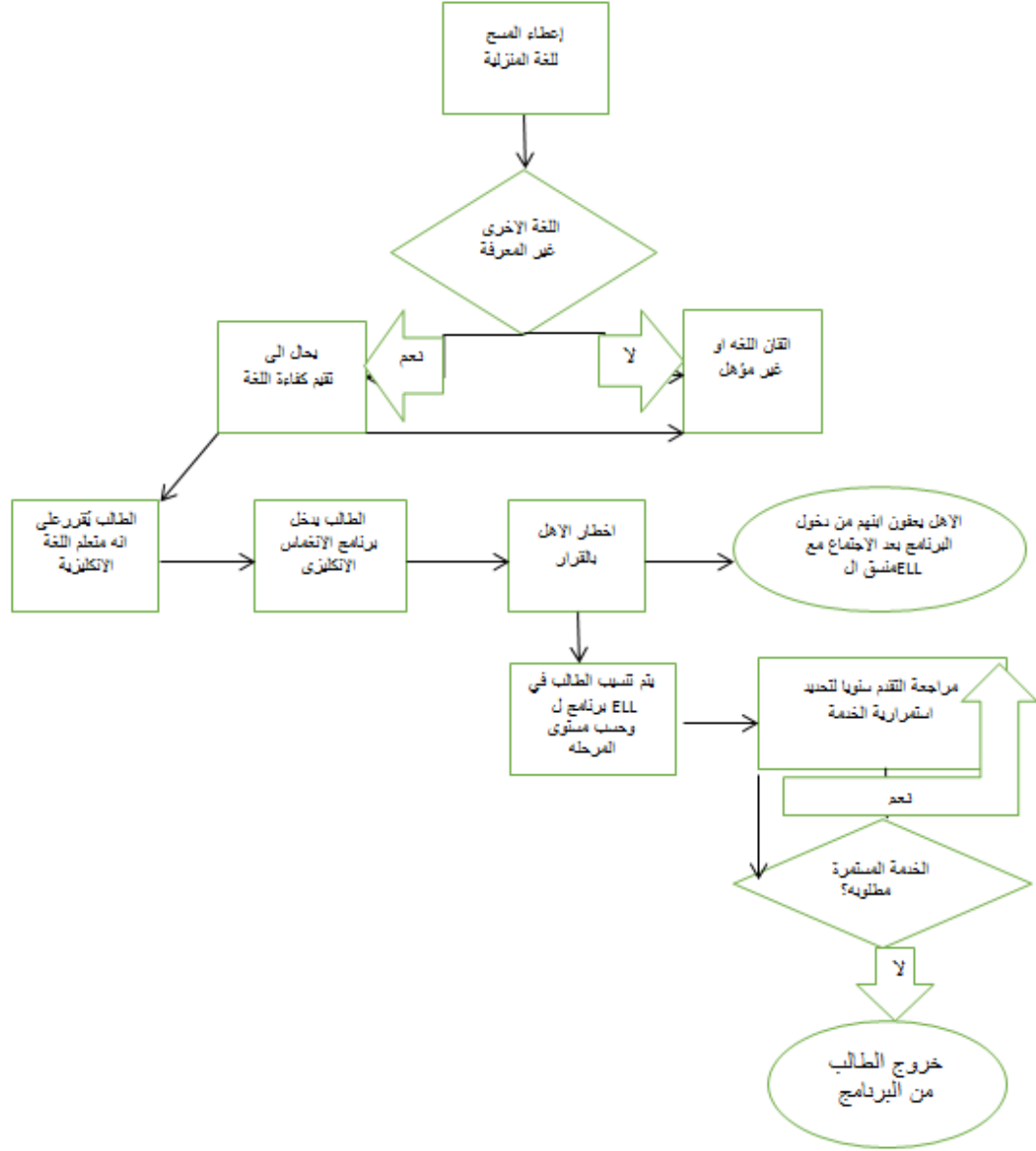
إشعار الوالدين

سيقوم منسق اللغة الإنجليزية / المشرف بإخطار الآباء خطيا خلال أسبوع واحد بتقرير ليحدد فيما إذا كان طفلهم مؤهل للحصول على خدمات متعلمي اللغة الإنجليزية ELL (راجع خطاب إخطار الوالد). سوف ترسل المقاطعة بطاقات التقارير والتقارير المرحلية إلى أولياء الأمور / أوصي لطلاب ELL و بنفس الطريقة التي يتم بها الإبلاغ في التعليم العام. وستكون

التقارير مكتوبة باللغة الأم للوالدين عند الطلب. يقوم موظفوا الإرشاد بإخطار منسق اللغة الإنجليزية بمثل هذه الطلبات حال تلقيها. سيكون منسق / المشرف متعلموا اللغة الإنكليزية ELL مسؤولين عن ترجمة هذه الوثائق.

ان أي طالب من متعلمي اللغة الإنجليزية ELL الذي يغادر المدرسة دون الحصول على شهادة الدراسة الثانوية أو شهادة التحصيل أو شهادة الإنجاز عند بلوغهم سن 16 عاما فانهم سيحتاجون إلى الخروج من المدرسة باستخدام النماذج المناسبة التي تمت ترجمتها إلى لغتهم الأم. سيتم طلب اجتماع مع الوالد أو الوصي من قبل المستشار التوجيهي للطفل من أجل مناقشة سبب الترك ومراجعة الخيارات التعليمية البديلة الأخرى وسيتوفر مترجم لهذا الاجتماع وسيقوم المستشار التوجيهي بجدولة حضور المترجم (حسب الحاجة).

مخطط البرنامج



متطلبات الترخيص والطلاقة

يجب أن يكون جميع المعلمين في فصول اللغة الإنجليزية يتعلمون اللغة الإنجليزية بطلاقة. وسيتولى مدير المبنى هذه القرارات وفقا للمعايير التي وضعتها إدارة التعليم في ماساتشوستس. ان اساتذة ال ELL يجب عليهم تعبئة نماذج الادب والطلاقة و توثيقها في بداية كل سنة من قبل مدير المبنى لجميع المعلمين في الفصول الدراسية في اللغة الانجليزية. ويجب

على مدير المدرسة الاحتفاظ بهذه النماذج في الملف .ويجب إرسال نسخة من كل استمارة إلى منسق / مشرف متعلمي اللغة الإنجليزية ELL .

التقييم السنوي لبرنامج ELL

سوف يتم تقييم برنامج متعلمي اللغة الإنجليزية ELL في المنطقة سنويا من خلال تحليل مجموعة متنوعة من البيانات بما في ذلك على سبيل المثال لا الحصر:

- MCAS مكاس، فضلا عن التقييمات النموذجية الأخرى
- تقييمات الطلاب التي تم إنشاؤها في المقاطعة
- معدلات الحضور
- معدلات التخرج وإحالات الانضباط
- حضور اساتذة ELL الورش العمل
- استقصاءات ومسوحات المعلمين / المسوحات المنزلية

سيتم تحليل هذه البيانات وتقديم تقارير سنوية عنها من قبل منسق / مشرف قسم اللغة الإنجليزية في المنطقة .وسينتج عن النتائج خلق أنشطة محددة، والتي ستندمج في خطط تحسين المدارس سنويا.

للحصول على نماذج ال ELL للمقاطعة يرجى الرجوع إلى كويكلينكس الروابط السريعة - نماذج متعلمي اللغة الإنجليزية على موقع مدارس ميدلبورو العامة وتحت علامة التبويب "الإدارات والبرامج."